



PRACODAWCO

**Czy wiesz jak
zaoszczędzić na
zatrudnieniu
pracownika ???**

BYSCOMUJK9 333



BEZROBOCIE

→ co robić



URZĄD PRACY

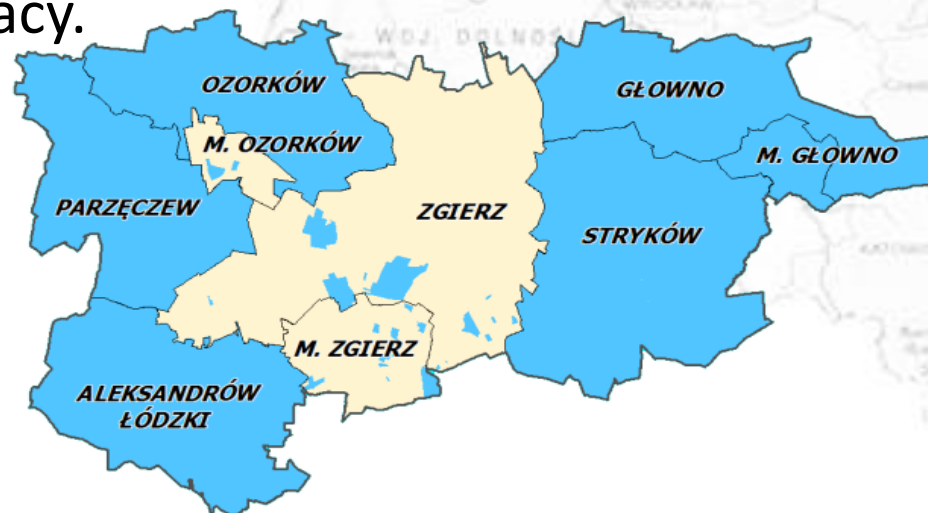
Problematyka bezrobocia jest bardzo złożona i podlega ciągłym zmianom w zależności od sytuacji ekonomicznej. Dlatego istotne jest jej ciągłe monitorowanie i analiza, które pozwolą na bieżąco podejmować najwłaściwsze **działania w zakresie łagodzenia skutków tego negatywnego zjawiska.**

Działania aktywizacyjne podejmowane przez Urząd powinny być dostosowane do wymagań i zmian lokalnego rynku pracy oraz koncentrować się na najważniejszych jego obszarach tak, **aby wspierać działania na rzecz zmniejszenia bezrobocia przy jednoczesnym wsparciu lokalnych przedsiębiorców.**

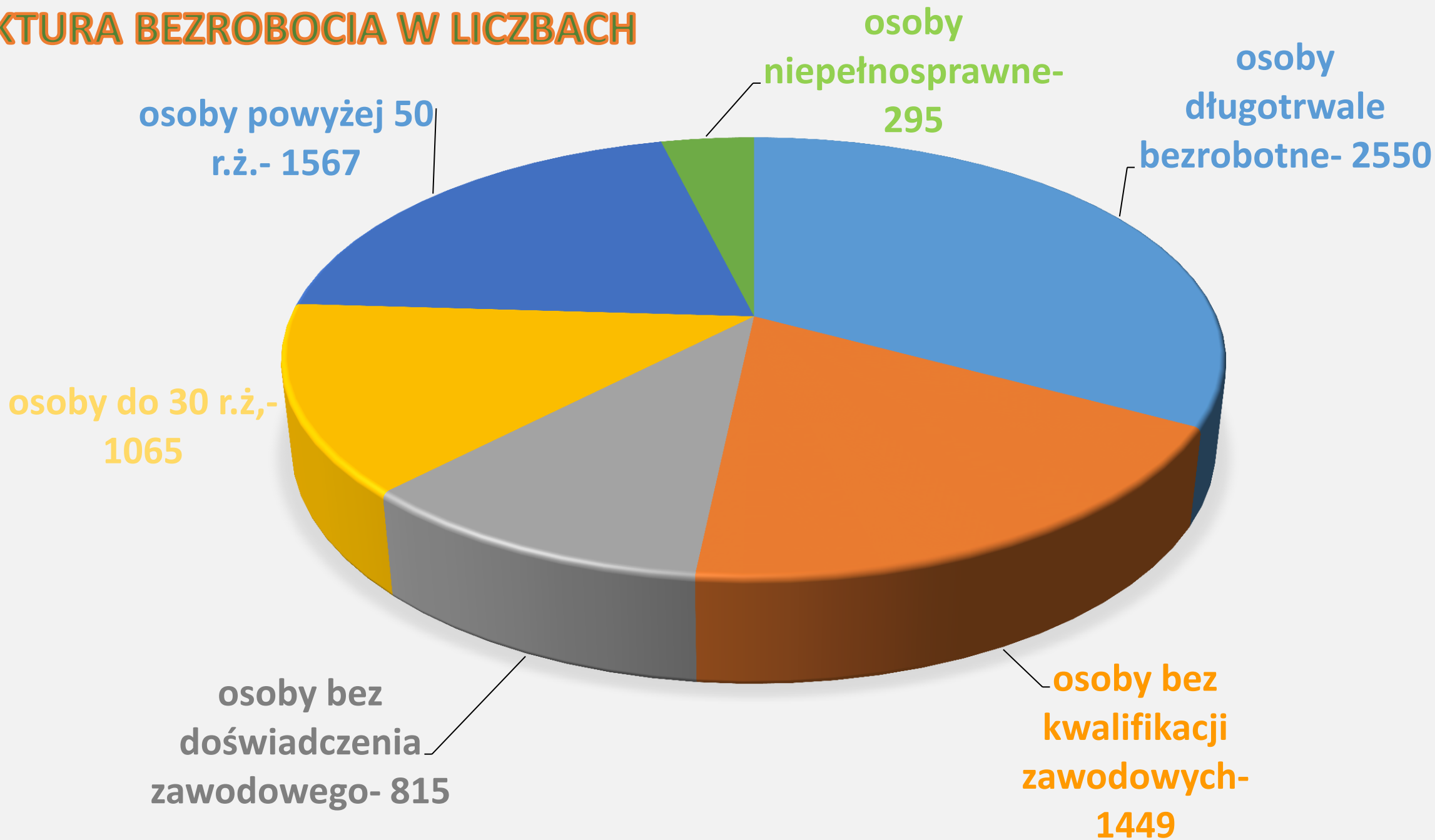
Powiat zgierski obejmuje teren 9 gmin, zajmuje 4,7% powierzchni województwa łódzkiego.

Na koniec stycznia 2018 roku w PUP w Zgierzu zarejestrowanych było **5087** osób, stopa bezrobocia dla całego powiatu zgierskiego wg stanu na koniec XII 2017r. wynosiła **7,9 %**.

W strukturze bezrobocia utrzymują się od dłuższego czasu niekorzystne cechy: wysoki odsetek osób powyżej 50 roku życia, niski poziom wykształcenia zarejestrowanych oraz długotrwałe pozostawanie bez pracy.



STRUKTURA BEZROBOCIA W LICZBACH





Jak obniżyć
koszty
zatrudnienia
????

Wsparcie dla przedsiębiorców



Środki finansowe planowane na rok 2018



11 835 600, 00 zł

Algorytm -3 758 400, 00 zł

- prace interwencyjne- 689 200 zł
- staże- 1 005 000, 00 zł
- refundacja kosztów wyposażenia/ doposażenia stanowiska pracy- 200 000 zł

EFS - 7426 700,00 zł

- prace interwencyjne- **580 904**
- staże- **1 412 160 zł**
- refundacja kosztów wyposażenia/
doposażenia stanowiska pracy- **1 860 000 zł**

KRAJOWY FUNDUSZ SZKOLENIOWY

650 500, 00 zł

Powiatowy Urząd Pracy w Zgierzu ma szeroką ofertę skierowaną do lokalnych przedsiębiorców, a w niej

min.:

K F S

Staż

**Prace
interwencyjne**

**Wyposażenie
stanowiska pracy**

**Refundacja
wynagrodzeń !**





URZĄD PRACY

Staż

Stáže.....

Staż jest to nabywanie przez osobę bezrobotną umiejętności praktycznych do wykonywania pracy, poprzez wykonywanie zadań w miejscu pracy, bez nawiązywania stosunku pracy między pracodawcą, a skierowaną na staż osobą bezrobotną (*odbywa się to na podstawie umowy zawartej ze Starostą*).



Z uwagi na ograniczone środki finansowe w bieżącym roku przewidziano realizację staży w okresie od 3 do 6 m-cy.

Co zyskuje pracodawca/przedsiębiorca???

Korzystając z tej formy wsparcia:

- zyskujesz **potencjalnego pracownika**, z którym nie nawiązujesz stosunku pracy,
- zyskujesz pracownika, któremu **nie wypłacasz wynagrodzenia** – to koszty leżące po stronie Powiatowego Urzędu Pracy. Stażysta otrzymuje stypendium w wysokości **120% zasiłku** dla osób bezrobotnych tj. **1281,16 zł brutto miesięcznie**
- oszczędzasz od **3.843,48 zł.** do **7.686,96 zł** w zależności od długości stażu (*od 3 do 6 m-cy*)

prace
interwencyjne



URZĄD PRACY

Zgierz

Prace interwencyjne

Korzyści

zyskujesz pracownika –
*umowa o pracę
na co najmniej 9
miesiący*

miesięcznie otrzymujesz refundację kosztów wynagrodzenia, nagród i składek na ubezpieczenia społeczne, w wysokości **831 zł + ZUS, łącznie ok. 980 zł, przez okres 6 miesięcy**

oszczędzasz kwotę na wypłatę wynagrodzenia i składek na ubezpieczenie społeczne do kwoty
5 880,00 zł.

Prace interwencyjne to zatrudnienie bezrobotnego przez pracodawcę **zawsze na podstawie umowy o pracę**, które następuje w wyniku umowy zawartej między pracodawcą, a powiatowym urzędem pracy.

Prace interwencyjne możesz zorganizować na dowolnym stanowisku pracy, zarówno w przypadku pracy fizycznej jak też umysłowej.

poszukuję.....





wyposażenie
stanowiska



Wyposażenie stanowiska pracy

Refundacja kosztów wyposażenia lub doposażenia stanowiska pracy to pomoc finansowa udzielana przez powiatowy urząd pracy w związku ze stworzeniem lub przystosowaniem stanowiska pracy i zatrudnieniem na tym stanowisku skierowanego bezrobotnego.



Tego rodzaju działanie przynosi obustronne korzyści:

- pracodawcy mogą zminimalizować koszty związane z zatrudnieniem nowego pracownika, a osoby bezrobotne mają w ten sposób większe szanse na znalezienie zatrudnienia,
- powiatowy urząd pracy zwróci Ci koszty wyposażenia lub doposażenia stanowiska pracy w wysokości określonej w umowie, nieprzekraczającej 6-krotnej wysokości przeciętnego wynagrodzenia,
- zyskujesz do **20.000,00 zł.**





Krajowy
Fundusz
Szkoleni



Jak funkcjonuje Krajowy Fundusz Szkoleniowy?



DZIAŁANIA, NA KTÓRE MOŻNA PRZEZNACZYĆ PIENIĄDZE Z KFS

- kształcenie ustawiczne pracowników i pracodawców oraz określenie potrzeb firmy w tym zakresie,
- kursy i studia podyplomowe,
- egzaminy umożliwiające uzyskanie dokumentów potwierdzających nabycie umiejętności, kwalifikacji lub uprawnień zawodowych,
- badania lekarskie i psychologiczne
- ubezpieczenie od następstw nieszczęśliwych wypadków w związku z podjętym kształceniem



WYSOKOŚĆ DOFINANSOWANIA



- **80% kosztów szkolenia**

- dla pozostałych pracodawców
(przy maksymalnym dofinansowaniu
20% ma stanowić wkład własny)

- **100% kosztów szkolenia**

- dla mikroprzedsiębiorcy
(podmiotu zatrudniającego mniej niż 10 osób)

- **300% przeciętnego wynagrodzenia**

- tj. do **12 766,77 zł**

- maksymalna kwota dopłaty, którą można otrzymać na
jednego uczestnika usługi szkoleniowej w danym roku
(niezależnie od typu pracodawcy)

KRYTERIA BRANE POD UWAGĘ PRZEZ PUP PRZY PRYZNAWANIU DOFINANSOWANIA

- Zgodność z priorytetami KFS na 2018r.
- Zgodność nabywanych kompetencji z potrzebami lokalnego lub regionalnego rynku pracy.
- Koszty usługi kształcenia ustawicznego wskazanej we wniosku z cenami podobnych usług dostępnych na rynku.
- Certyfikaty jakości usług posiadane przez instytucję szkoleniową.
- Dokumenty stanowiące podstawę do prowadzenia pozaszkolnych form kształcenia ustawicznego
- Plany dotyczące dalszego zatrudnienia osób objętych wsparciem z KFS.
- Limit przyznanych środków na realizację dofinansowań KFS



Priorytety KFS na 2018r.

- I. Wsparcie kształcenia ustawicznego w zidentyfikowanych w danym województwie lub powiecie zawodach deficytowych.**
- II. Wsparcie kształcenia ustawicznego w związku z zastosowaniem w firmach nowych technologii i narzędzi pracy.**
- III. Wsparcie kształcenia ustawicznego osób, które mogą udokumentować wykonywanie przez co najmniej 15 lat prac w szczególnych warunkach lub o szczególnym charakterze, jeśli nie przysługuje im prawo do emerytury pomostowej.**

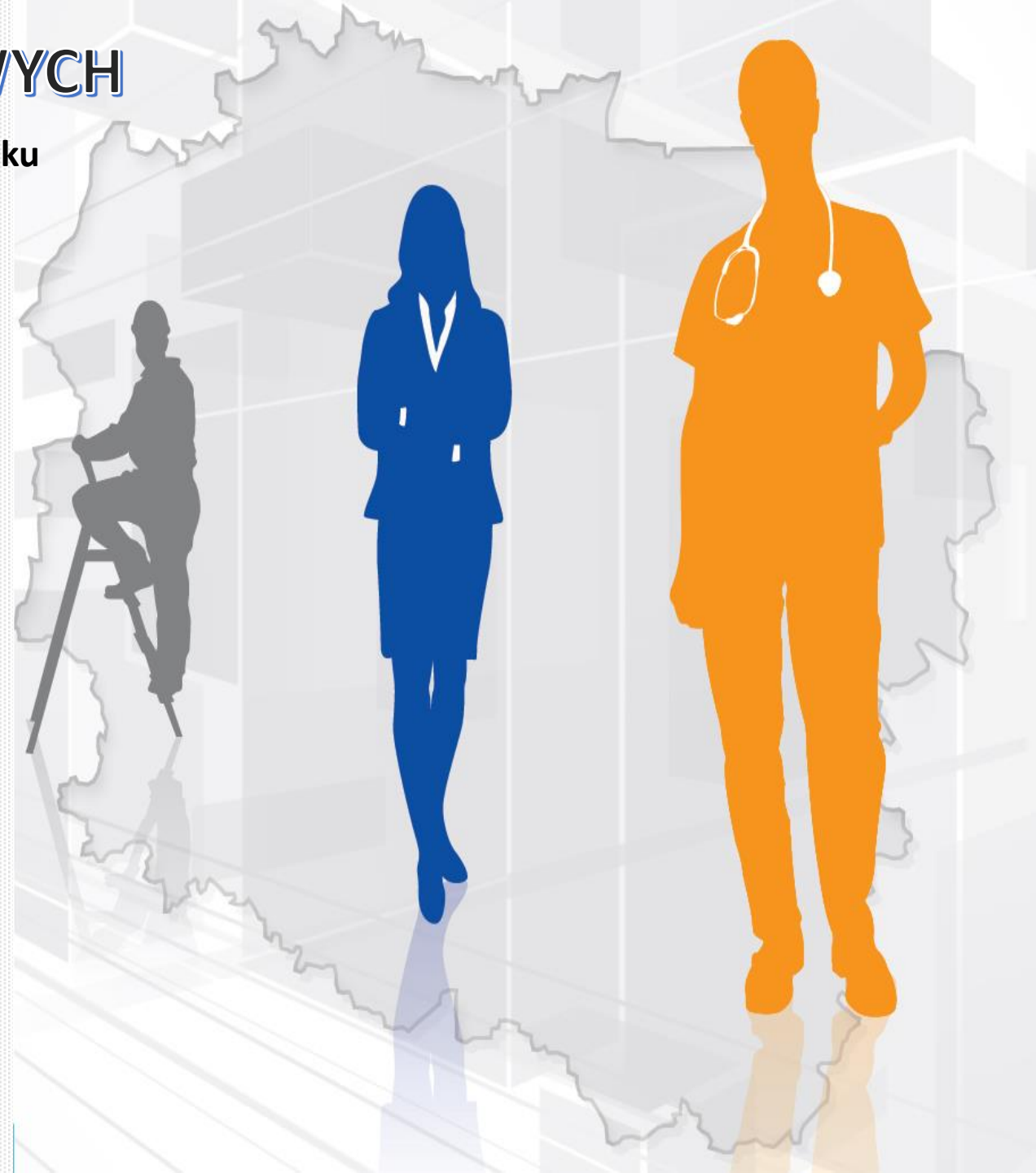
650,50
tys zł

PULA ŚRODKÓW DO
ZREALIZOWANIA W RAMACH
KFS W 2018 ROKU DLA PUP
W ZGIERZU

BAROMETR ZAWODÓW DEFICYTOWYCH

Według przeprowadzonego barometru zawodów, w 2018 roku w powiecie zgierskim zdiagnozowano następujące zawody deficytowe:

- Betoniarz i zbrojarz
- Brukarz
- Cieśla i stolarz budowlany
- Elektryk, elektromechanik, elektromonter
- Fizjoterapeuta
- Fryzjer
- Kierowca autobusów
- Kierowca samochodu ciężarowego
- Kosmetyczka
- Magazynier
- Mechanik pojazdów samochodowych
- Monter elektronik
- Monter instalacji budowlanych
- Monter maszyn i urządzeń
- Operator obrabiarek skrawających
- Opiekun osoby starszej lub niepełnosprawnej
- Pielęgniarka i położna
- Pracownik ds. rachunkowości i księgowości
- Pracownik poligrafii
- Projektant i administrator baz danych, programista
- Samodzielny księgowy
- Spawacz
- Specjalista elektroniki, automatyki i robotyki
- Spedytor logistik
- Ślusarz



W 2017 roku objęliśmy wsparciem finansowym setki bezrobotnych

633 osoby podjęły staż

296 osób zostało zatrudnionych w ramach prac interwencyjnych

330 osób pracuje w ramach refundacji kosztów wyposażenia lub doposażenia stanowiska pracy

76 pracodawców otrzymało środki finansowe w ramach KFS

wszelkie informacje dostępne
pod adresem e-mail:


<http://zgierz.praca.gov.pl/>







Powiatowy Urząd Pracy w Zgierzu


Wpisz szukaną frazę


 Szukaj

 Dla bezrobotnych i poszukujących pracy

 Dla pracodawców i przedsiębiorców

 Rynek pracy

 Oferty pracy w powiecie

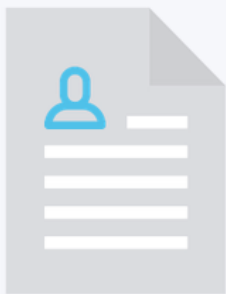
 Kalendarz targów, giełd i szkoleń

 Urząd

Powiatowy Urząd Pracy w Zgierzu > Dla pracodawców i przedsiębiorców

Dla pracodawców i przedsiębiorców

Zgłoś ofertę pracy



 ZGŁOŚ OFERTĘ PRACY

Pomoc w poszukiwaniu kandydatów do pracy

- > Pośrednictwo pracy
- > Pomoc w doborze kandydata do pracy
- > Pomoc w rozwoju zawodowym pracowników

Podnoszenie kompetencji i kwalifikacji pracowników i kandydatów do pracy

- > Krajowy Fundusz Szkoleniowy
- > Staże i bony stażowe
- > Przygotowanie zawodowe dorosłych

Wsparcie tworzenia miejsc pracy

- > Pomoc oferowana przez Doradcę Klienta
- > Prace interwencyjne
- > Roboty publiczne

Powiatowy Urząd Pracy

Powiatowy Urząd Pracy

Powiatowy Urząd Pracy

Powiatowy Urząd Pracy

Powiatowy Urząd P



Urząd Pracy

Powiatowy Urząd Pracy

Powiatowy Urząd Pracy

Powiatowy Urząd Pracy

Pracy

Powiatowy Urząd Pracy